

# ล็อกความสบาย ไม่เพิ่มความหนักผิว

WaterLock™ ช่วยให้พัฒนาสูตรสร้างผลิตภัณฑ์ดูแลผิวและเส้นผมที่ให้สัมผัสชุ่มชื้น และสบายผิวได้นานขึ้น

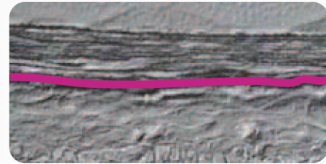
- ✓ फिल्मเคลือบผิวช่วยล็อกความชุ่มชื้น
- ✓ สนับสนุนการลด Trans-Epidermal Water Loss
- ✓ เพิ่มสัมผัสที่นุ่มสำหรับผิวและเส้นผม
- ✓ เหมาะกับสูตรผิวแห้งและสูตรล้างออกที่เน้นความอ่อนโยน



# ฟิล์มบางที่ช่วยเก็บความชุ่มชื้น

WaterLock™ ยึดเกาะกับ Keratin บนผิวชั้นนอกได้รวดเร็ว ช่วยสร้างฟิล์มบางที่ให้ความสบายและสนับสนุนการลดการสูญเสียน้ำของผิว

- ประจุบวกช่วยเสริมการยึดเกาะกับผิวและเส้นผม
- โครงสร้างคล้าย phospholipid ช่วยเสริมเรื่องราว hydration
- ฟิล์มบนผิวช่วยลดการสูญเสียมความชุ่มชื้นได้ง่าย
- ทำงานร่วมกับ humectant เช่น Hyaluronic Acid ได้ดี



Protective hydrogel under the *stratum corneum*.

# เล่าเรื่อง Hydration ได้หลายรูปแบบ

WaterLock™ ช่วยให้ formulators ใช้เรื่องราว ingredient เดียวต๋อยอดได้ตั้งแต่ moisturizer เนื้อเข้มข้นจนถึงสูตรน้ำบางเบา



ครีมและโลชั่นสำหรับผิวแห้งที่  
ต้องการความสบาย



Clear gel และ toner สำหรับการ  
เก็บความชุ่มชื้นแบบบางเบา



โลชั่น barrier-comfort สำหรับ  
ใช้ประจำวันและสัมผัสสั้นขึ้น



สูตร hydration ที่จับคู่กับ  
humectant และ moisturizer  
อื่นได้ดี

# ใช้ง่าย ลดแรงเสียดทานใน R&D

WaterLock™ เป็นของเหลวใส ละลายในน้ำได้ และออกแบบให้เติมเข้าสู่ระบบ personal care ที่มีส่วนของน้ำได้อย่างตรงไปตรงมา

อัตราการใช้: 0.10–2.00%

แนะนำสำหรับสูตรผิวแห้ง: 2.00%

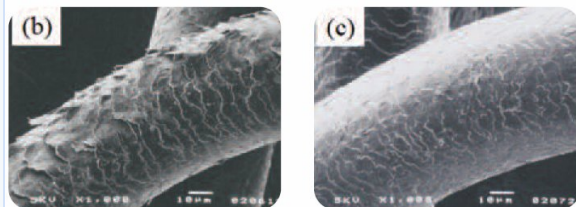
เติมใน water phase

ละลายในน้ำและ glycol

เสถียรในช่วง pH 3.00–8.00

# เสริมสัมผัส Conditioning ให้ Hair Care

ในสูตรดูแลเส้นผม WaterLock™ ช่วยเคลือบเส้นผมแห้งหรือเสีย เพื่อสนับสนุนสัมผัสที่ลื่นขึ้น ชุ่มชื้นขึ้น และดูสุขภาพดีขึ้น



- ยึดเกาะเส้นผมเพื่อให้ after-feel แบบ conditioning

- สนับสนุน concept moisture shield สำหรับผมแห้งหรือเสีย

- ใช้ได้ในแชมพูและ hair treatment ที่เน้นความชุ่มชื้น

- ช่วยปกป้องจากความเครียดจาก detergent และมลภาวะ

# สร้างเรื่องความอ่อนโยนในสูตรล้าง ออก

WaterLock™ ช่วยให้นักพัฒนาสูตรยกระดับความสบายของ shampoo และ soap system พร้อมเพิ่ม after-feel ที่นุ่มลื่นขึ้น

- แนะนำใช้ 0.5–1.0% ใน shampoo หรือ soap
- สนับสนุน positioning ด้านลดความรู้สึกระคายเคืองจาก surfactant
- เพิ่มสัมผัสลื่นสบายหลังล้าง
- เหมาะกับสูตรที่ต้องการความอ่อนโยนและความสบายผิว

# หลักฐานช่วยสร้าง Moisture-Lock Claims

งานวิจัยในกลุ่ม ingredient-family ช่วยให้ formulators มี reason-to-believe ที่น่าเชื่อถือสำหรับ hydration, TEWL และ barrier-supportive positioning

- สนับสนุน claim ด้านลด water-loss และ hydration โดยแสดงว่า poly(MPC-co-BMA) ลด TEWL อย่างมีนัยสำคัญและเพิ่มความสามารถในการกักน้ำของ stratum corneum Citation: T. Kanekura, Y. Nagata, H. Miyoshi, K. Ishihara, N. Nakabayashi, T. Kanzaki.
- สนับสนุน positioning ด้าน hydration-protection โดยแสดงว่า PMPC ช่วยรักษาเสถียรภาพของโครงสร้าง lipid lamellar bilayer ใน stratum corneum และเพิ่ม skin hydration/barrier protection ใน excised skin model Citation: Ae-Ri Cho Lee, Heekyung Moon, Kazuhiko Ishihara.

# หลักฐานหนุน Protective Film Positioning

งานวิจัยเพิ่มเติมของ phosphorylcholine polymer สนับสนุนเรื่องราวฟิล์มปกป้องผิว สำหรับ hydration stress และ positioning ด้านลดการซึมผ่าน

- สนับสนุน positioning ด้าน protective film และ barrier care โดยแสดงว่า pMPC ลดการซึมผ่านผิวที่มากเกินไป และช่วยคงพฤติกรรมของ barrier ระหว่าง hydration stress Citation: Ae-Ri Cho Lee.

---

- สนับสนุน positioning ด้าน reduced penetration และ protective-barrier โดยแสดงว่า PMB ลด in vitro skin permeation ของ parabens Citation: Tetsuya Hasegawa, Soan Kim, Mamoru Tsuchida, Yasunori Issiki, Seiichi Kondo, Kenji Sugibayashi.

# ต่อยอดเป็น Concept พร้อมพัฒนา ได้

WaterLock™ สามารถเป็นแกนของ concept ใหม่ได้หลายทาง ทั้ง hydration, comfort, mild cleansing และ hair moisture protection

- Moisture-Lock Cream ระยะยาว: ใช้ 2.00% ร่วมกับ humectant เช่น Hyaluronic Acid

- Hydration Protection Toner หรือ Clear Gel: เก็บความชุ่มชื้นแบบบางเบา

- Sensitive-Feel Mild Shampoo: ใช้ 0.5–1.0% เพื่อความสบายและ after-feel

- Moisture Shield สำหรับผมแห้งหรือเสีย: สัมผัสลื่นและชุ่มชื้นขึ้น

- Barrier-Comfort Lotion: เร็งราว daily hydration protection

# เข้ากับพื้นที่ Prestige Hydration

ตัวอย่างผลิตภัณฑ์จากแหล่งข้อมูลแสดงพื้นที่ premium skin-care และ hydration-protection ที่ WaterLock™ สามารถช่วยเสริม positioning ด้านความสบายและ moisture-lock ได้



- พื้นที่ผลิตภัณฑ์ hydration lotion, cream, serum, mask และ lip care



- มุม positioning ด้าน premium comfort และ radiance

- ใช้เล่า brand story รอบ smoothness และ moisture protection ได้